

GSM 25V

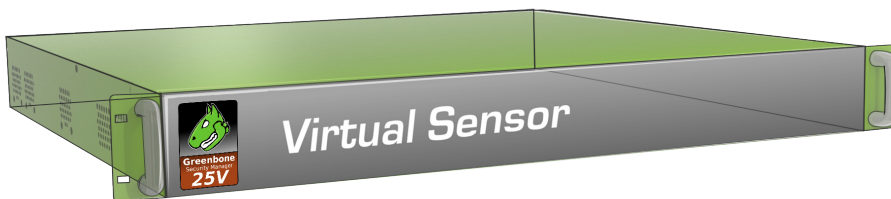
Datenblatt



Greenbone
Sustainable Resilience

Der **Greenbone Security Manager (GSM)** ist eine Schwachstellen-Management-Lösung, die sich nahtlos und transparent in Ihre Sicherheits- und GRC-Strategie integriert und Funktionen zur Schwachstellenanalyse, zur Schwachstellenintelligenz und zum Bedrohungsmanagement bietet. Auch das Aufdecken von Verstößen gegen die Sicherheitsrichtlinien und -vorschriften des Unternehmens wird abgedeckt. Mit einem starken Fokus auf 3rd-Party-Integration und offene Standards ist der GSM eine Best-of-Breed-Sicherheitslösung, die Ihre Sicherheitslage verbessert und ergänzt und einen proaktiven Ansatz für ein automatisiertes Schwachstellen-Lebenszyklus-Management ermöglicht.

Der **GSM 25V** arbeitet als virtueller Scan-Sensor für den Greenbone Security Manager ab GSM 400 und deckt bis zu 300 IP-Adressen ab. Die Einsatzfelder sind kleinere Zweigstellen von Unternehmen.



Vorteile

- Schlüsselfertige Lösung: einfache und unkomplizierte Inbetriebnahme innerhalb kürzester Zeit
- Leistungsstarkes Appliance-Betriebssystem Greenbone OS mit speziell angepasster, konsolenbasierter Administration und aufbauend auf einer umfangreichen Sicherheitskonzeption
- Integrierter Greenbone Security Feed mit über 85.000 Schwachstellen-Tests mit täglicher, automatisierter Aktualisierung
- Integriertes GOS-Upgrade
- Keine Begrenzung bezüglich Anzahl der Zielsysteme bzw. IP-Adressen (erreichbare Anzahl hängt vom Scan-Muster und von den Scan-Zielen ab)
- Flatrate-Subskription umfasst das Platin-Support-Paket, den Greenbone Security Feed und Feature-Updates

Spezifikationen

Format der virtuellen Appliance

Der folgende Hypervisor wird unterstützt:

- VMware

Appliance-Details

- 64 bit Linux OS
- 2 vCPUs
- 4 GB RAM
- 18 GB HDD Speicher

Anschlüsse

- 4 virtuelle Ethernet Ports

Lösungsumfang

- Virtuelle Appliance
- 1, 3 oder 5 Jahre Anspruch auf den Greenbone Platin Support

GSM 25V

Datenblatt



Greenbone
Sustainable Resilience

Unterstützte Standards

- Netzwerkindegration: SMTP (E-Mail), SNMP, SysLog, LDAP, NTP, DHCP, IPv4/IPv6
- Schwachstellendetektion: CVE, CPE, CVSS, OVAL
- Netzwerkskans: WMI, LDAP, HTTP, SMB, SSH, TCP, UDP usw.
- Richtlinien: IT-Grundschutz, PCI-DSS, TLS-Map usw.

Management über webbasierte Schnittstelle (HTTPS) des Masters

- Management von Scan-Aufgaben mit Notizen und Falsch-Positiv-Meldungen
- Unterstützung des Mehrbenutzer-Betriebs
- Clustering und verteiltes Scanning über Sensor-Betrieb
- Berichtsdurchsicht mit Filterung, Sortierung, Notizen und Risikoeinstufung
- Plugin-Framework für Berichte: XML, PDF usw.
- Performance-Übersicht der Appliance

Integration/API

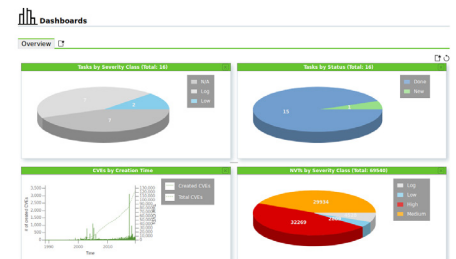
- Greenbone Management Protocol (GMP), verschlüsselt
- Alle Anwenderfunktionen der Web-Schnittstelle in der API verfügbar
- Leichte Integration mit anderen Applikationen via API
- Einfache Automatisierungen via Kommandozeilen-Tools (CLI)

Administration über Konsolen-Schnittstelle

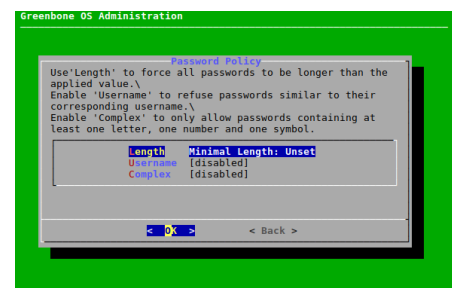
- Konfiguration der Netzwerkindegration
- Backup, Restore, Upgrade

Scan-Applikationen

- Scan-Maschine und -Framework: Greenbone Vulnerability Manager (GVM) mit integriertem Greenbone Security Feed



Information	Results	Hosts	Ports	Applications	Operating Systems	CVEs	Closed CVEs	TLS Certificates	Error Messages	User Tags
Vulnerability	100%	100%	100%	100%	100%	100%	100%	100%	100%	100%
OpenSSL Framework Components End Of Life Detection	100%	100%	100%	100%	100%	100%	100%	100%	100%	100%
OS End Of Life Detection	100%	100%	100%	100%	100%	100%	100%	100%	100%	100%
OS End Of Life Detection	100%	100%	100%	100%	100%	100%	100%	100%	100%	100%
Anonymous FTP Login Reporting	100%	100%	100%	100%	100%	100%	100%	100%	100%	100%
OpenSSL Framework Components End Of Life Detection	100%	100%	100%	100%	100%	100%	100%	100%	100%	100%
OpenSSL Framework Components End Of Life Detection	100%	100%	100%	100%	100%	100%	100%	100%	100%	100%
OpenSSL Framework Components End Of Life Detection	100%	100%	100%	100%	100%	100%	100%	100%	100%	100%
OpenSSL Framework Components End Of Life Detection	100%	100%	100%	100%	100%	100%	100%	100%	100%	100%



Ihr Greenbone Security Solutions Partner:

Greenbone Networks GmbH
Neumarkt 12
49074 Osnabrück
Germany

Office: +49-541-760278-0
Fax: +49-541-760278-90
E-Mail: sales@greenbone.net
Web: www.greenbone.net