

Central Firewall Reporting

Maximale Transparenz durch intelligente Analysen

Analysen verschaffen Unternehmen mehr Transparenz über Netzwerkaktivitäten und vermitteln somit ein tieferes Verständnis der Sicherheitsumgebung.

Mit Central Firewall Reporting (CFR), dem cloudbasierten Reporting der XG Firewall von Sophos, können Sie flexibel benutzerdefinierte Reports erstellen, die sofortigen Einblick in die Anwendungen, Risiken, Trends und weitere Einflussgrößen in Ihrem Netzwerk geben.

Highlights

- Vorkonfigurierte Reports mit flexiblen Anpassungsmöglichkeiten
- Reporting für die Sophos XG Firewalls – Hardware, Software, virtuell und Cloud
- Intuitive Benutzeroberfläche mit grafischer Datenaufbereitung
- Im Report Dashboard übersichtliche Anzeige aller Ereignisse der letzten 24 Stunden
- Einfache Identifizierung von Netzwerkaktivitäten, Trends und potenziellen Angriffen
- Einfaches Back-up von Protokollen mit schnellem Abrufen für Audits
- Einfache Bereitstellung – kein technisches Fachwissen notwendig

Reporting in der Cloud

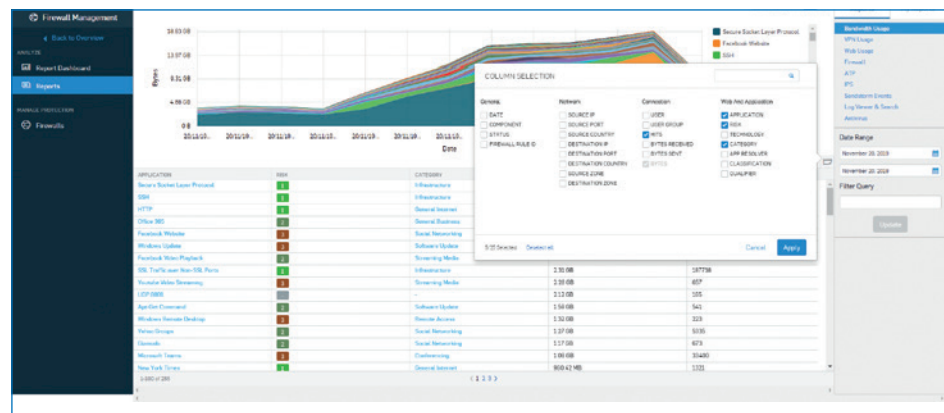
Mit den leistungsstarken Tools unseres Central Firewall Reporting können Sie Netzwerkaktivitäten einfach über Ihre XG Firewall erfassen und analysieren. Die Daten werden an Ihr Sophos-Central-Konto in der Cloud gesendet, wo Sie sich an einem zentralen Ort ein klares Bild von den Netzwerkaktivitäten machen können.

Intelligente Transparenz durch Analysen

Über die detaillierte, leicht verständliche Ansicht der Syslog-Daten verschaffen Sie sich maximale Transparenz über alle Vorgänge. Die Daten lassen sich dann auf Trends analysieren, die auf Sicherheitslücken, Anomalien im Netzwerkverkehr, verdächtiges Benutzerverhalten oder andere Ereignisse hinweisen und Richtlinienänderungen erfordern.

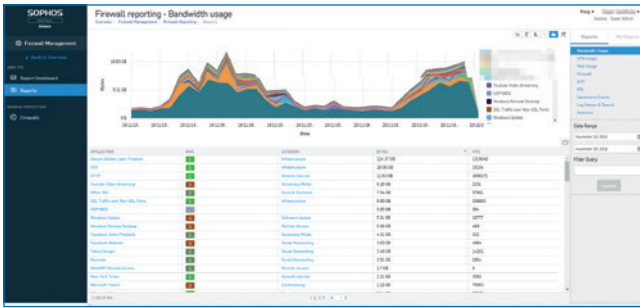
Vorkonfigurierte und benutzerdefinierte Reports

Reports sind nach bestimmten vorkonfigurierten Modulen strukturiert. Diese können Sie anpassen, indem Sie die Datenfelder in der Tabelle und den Diagrammen ändern und Filter anwenden. Alle Reports lassen sich individuell gestalten und in hunderten Variationen erstellen, um die Daten und Trends für Ihren spezifischen Anwendungsfall abzubilden.



Zum Generieren benutzerdefinierter Reports steht eine Vielzahl von Kategorieinstellungen zur Auswahl.

Central Firewall Reporting



Wählen Sie aus den integrierten vorkonfigurierten Modulen wie Bandbreitennutzung, blockierte Bedrohungen und Ereignisse oder Geo-Aktivität.

Compliance leicht gemacht

Halten Sie Schritt mit internen und externen Compliance-Anforderungen. Im Falle eines Compliance-Audits können Sie für jeden beliebigen Zeitpunkt Reports zu Netzwerkereignissen generieren.

Back-up und Verwaltung für Protokolle

Central Firewall Reporting protokolliert Daten von Ihren XG Firewalls mit intelligenter Indexierung und einfachen Suchmöglichkeiten. So lassen sich in kürzester Zeit Daten abrufen, Audits durchführen und forensische Prüfungen vornehmen. Über die integrierten Filter gelangen Sie von einem Report direkt zu den Protokolldaten und erhalten einen detaillierten Einblick in die Daten aus der Reportansicht.

FUNKTIONSLISTE UND TECHNISCHE SPEZIFIKATIONEN

Unterstützte Firewalls

- › Unterstützt Sophos XG Firewalls und SG Series Appliances, auf denen v18 oder neuere Versionen ausgeführt werden (Hardware, Software, virtuell und Cloud)

Reports

- › Umfangreiche integrierte Reports mit individuellen Anpassungsmöglichkeiten
- › Verlaufsreports
- › Benutzerdefinierte Report-Ansichten
- › Standard-Reports: Bandbreitennutzung, Anwendungsnutzung, Internetnutzung, Firewall, ATP, Geo-Aktivität, IPS, Sandstorm-Ereignisse und mehr
- › Verschiedene Report-Formate: tabellarisch, grafisch
- › Benutzerdefinierte und spezielle Reports mit detaillierten Suchoptionen

Protokollanzeige und -suche

- › Suchen und Abrufen von Protokollen in archivierten Protokollen

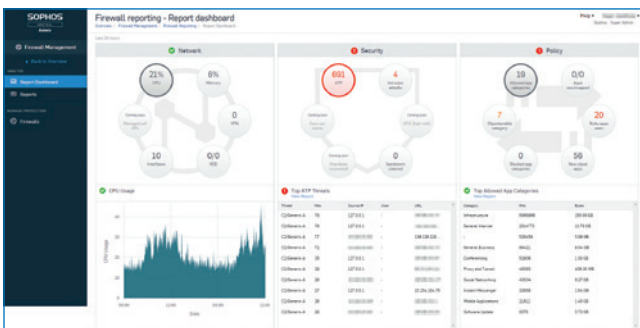
Verwaltung

- › Webbasierte Management-Konsole
- › Report Dashboard verschafft schnellen Überblick über den Sicherheitsstatus
- › Reports von überall aus über Standard-Webbrowser abrufbar

Funktionen und Lizenzierung

Central Firewall Reporting ist ohne Aufpreis in der XG Firewall und den SG Series Appliances verfügbar, auf denen v18 oder neuere Firmware ausgeführt wird. Protokolldaten werden nach der FIFO(First in, First Out)-Methode gespeichert. Weitere Informationen entnehmen Sie bitte der folgenden Tabelle.

FUNKTIONEN	CFR (ENTHALTEN IN V18)
Datenspeicherung	Begrenzte Speicherkapazität – Speicherung bis zu sieben Tage
Syslog-Suche und -Ansicht	Ja
Syslog-Datenspeicherung in Sophos Central	Ja
On-Demand-Reporting in Sophos Central	Ja
Lizenzverwaltung	Self-Service über Sophos Central
Preise	Kein Aufpreis – unbefristete Nutzung



Im Report Dashboard sehen Sie auf einen Blick den Sicherheitsstatus des Netzwerks, Richtlinienkontrollereignisse und alle sicherheitsrelevanten Ereignisse.

Jetzt kostenfrei testen

Kostenlose 30-Tage-Testversion
unter www.sophos.de/xgfirewall

Sales DACH [Deutschland, Österreich, Schweiz]

Tel.: +49 611 5858 0 | +49 721 255 16 0

E-Mail: sales@sophos.de

© Copyright 2019. Sophos Ltd. Alle Rechte vorbehalten.

Eingetragen in England und Wales, Nr. 2096520, The Pentagon, Abingdon Science Park, Abingdon, OX14 3YP, GB
Sophos ist die eingetragene Marke von Sophos Ltd. Alle anderen genannten Produkt- und Unternehmensnamen sind Marken oder eingetragene Marken ihres jeweiligen Inhabers.

19-12-03 DE (DD)

SOPHOS