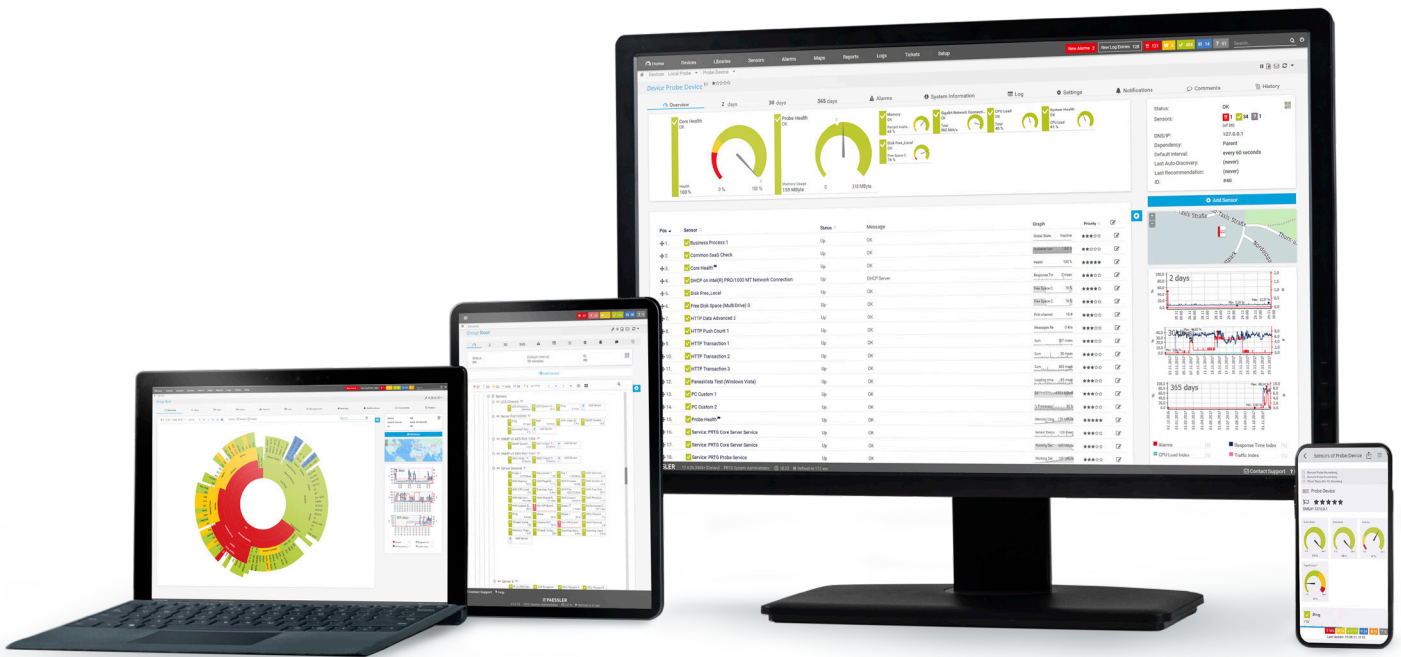


PAESSLER
PRTG 
NETWORK
MONITOR

Mit uns monitoren Sie Ihre
gesamte IT-Infrastruktur

Hochfunktionales Monitoring, schnell implementiert: IT-Infrastruktur-Problemen immer einen Schritt voraus sein.



Eine Monitoring-Lösung für alles

Überblicken Sie Ihr gesamtes Netzwerk, Ihre Systeme und Ihre Anwendungen in einer einzigen, umfassenden Lösung.

- Performance und Verfügbarkeiten
- Hardware und Anwendungen
- Cloud und virtuelle Umgebungen
- Datenbanken, E-Mail, Web, Speicher, Drucker u. v. m.
- Medizinische Geräte, industrielle Umgebungen u. v. m.
- Monitoring mehrerer Standorte mit einer einzigen Lizenz

Intelligentes und einfaches Monitoring

In wenigen Minuten einsatzbereit – ohne frustrierende, komplizierte Konfigurationen.

- Intelligente Einrichtung und automatische Suche für einen schnellen Start
- Vordefiniertes Monitoring für die meisten gängigen Geräte
- Umfassende, individuelle Alarmer und Benachrichtigungen
- Detaillierte Statistiken zu allen Geräten

Individuell anpassbares Monitoring

Passen Sie PRTG Network Monitor an Ihre eigenen Anforderungen an.

- API mit vollem Funktionsumfang und benutzerdefinierten Sensoren für einfache Integration kundenspezifischer Geräte und Anwendungen
- Erstellung benutzerdefinierter Dashboards und Maps für einen High-Level-Überblick
- Viele Zugriffsmöglichkeiten auf PRTG: per Browser, PRTG Desktop für Windows, macOS und Linux oder mobile Apps für iOS und Android
- PRTG Desktop mit Dashboard für die Gesamtansicht mehrerer Server
- Viele benutzerdefinierte Benachrichtigungsarten

Stellen Sie sicher, dass alle unternehmenskritischen Komponenten Ihrer IT-Infrastruktur reibungslos laufen



„Versicherungen sind ein 24-Stunden-Geschäft und wir können uns keinen Ausfall unserer Rechenzentren und Anwendungen leisten, wenn unsere Kunden Hilfe brauchen. Unsere Technologie ist absolut kritisch für unser Geschäft.“

Suresh Lakshmikanthan,
IT System Administrator, AXA Gulf

„PRTG hilft uns, besser zu arbeiten als unserer Mitbewerber, weil wir kritische Netzwerke überwachen und sehr schnell reagieren können, bevor ein Problem außer Kontrolle gerät.“

Ethan Quint, Clair Global

„Mit SolarWinds, Cacti und SNMPc brauchten wir drei unterschiedliche Monitoring-Systeme (...) Als wir herausfanden, dass PRTG alle drei Tools ersetzen konnte, war das ein gewaltiger zusätzlicher Vorteil für uns, durch den wir viel Zeit und Geld sparen.“

Stein Erik Høybakk, Senior Network Engineer
bei TAFJORD

„Wir kümmern uns zunächst um die vorhandene Infrastruktur, um Engpässe zu ermitteln. Manchmal sind es CPU-, I/O- oder Code-Probleme. Mit PRTG vermeiden wir schlechte Entscheidungen, Kopfschmerzen, Zeit und Geld.“

Jon Berry, Präsident und Eigentümer
von Green Olive Tree

„Große Unternehmen sehen sich der Herausforderung ausgesetzt, Zehntausende von Elementen in Echtzeit erfolgreich zu überwachen und ihre Leistungsfähigkeit sicherzustellen, ohne dabei in einer Flut von Informationen unterzugehen. (...) PRTG „überblickt“ andere Monitoring-Lösungen von der globalen bis zur differenziertesten Ebene. Das ist bei unserer ständigen Suche nach Vereinfachungen eine echte Hilfe.“

Guillaume Baudry, Network Architect
bei ENGIE Solutions

„Ein Netzwerk ohne Monitoring ist wie ein Auto, das nie bei einer Fahrzeuginspektion war. Reifendruck, Bremsen oder Motor können Probleme haben, aber ohne Kontrollen werden diese eventuell erst bemerkt, wenn es zu spät ist.“

Kevin Joos, IT/OT Project Engineer
bei Process Automation Solutions

Faire und einfache Lizenzierung

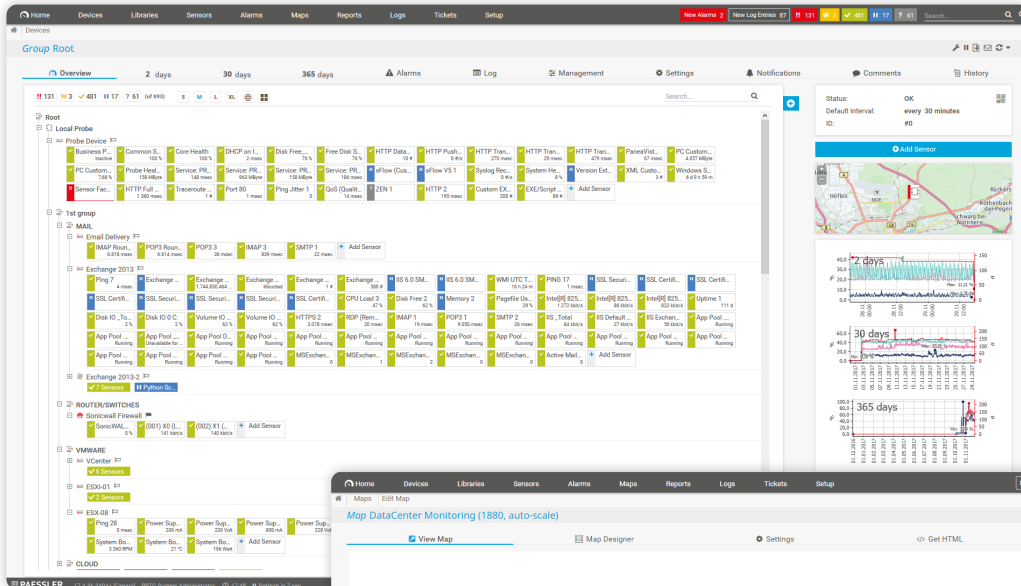
PRTG hat eine klare Lizenzierungsstruktur und die Preisgestaltung ist für Netzwerke jeder Größe optimiert.

- Monitoring mehrerer Standorte und Failover-Cluster
- Faires Upgrade-Modell – Sie zahlen nur den Preisunterschied
- Sie haben die Wahl zwischen einer unbefristeten Lizenz für Ihren Standort, einem in der Cloud gehosteten Angebot oder einer Unternehmensversion auf Abonnement-Basis

<p>PRTG 500 Klein anfangen, später upgraden</p> <p>500 Sensoren 1 Server-Installation Unbefristete Lizenz</p>	<p>PRTG 1000 Kleine & mittlere Umgebungen</p> <p>1.000 Sensoren 1 Server-Installation Unbefristete Lizenz</p>	<p>PRTG 2500 Mittelgroße Umgebungen</p> <p>2.500 Sensoren 1 Server-Installation Unbefristete Lizenz</p>
<p>PRTG 5000 Große Umgebungen</p> <p>5.000 Sensoren 1 Server-Installation Unbefristete Lizenz</p>	<p>PRTG XL1 Sehr große Umgebungen</p> <p>Empfohlen für rund 10.000 Sensoren 1 Server-Installation Unbefristete Lizenz</p>	<p>PRTG Enterprise Monitor</p> <p>Unbegrenzte Sensoren Unbegrenzte Server-Installation Abonnement-Lizenz</p>

Unsere Preise online: www.paessler.com/prices

Verlieren Sie nichts aus den Augen und behalten Sie die volle Kontrolle über Ihr Netzwerk und seine Performance.

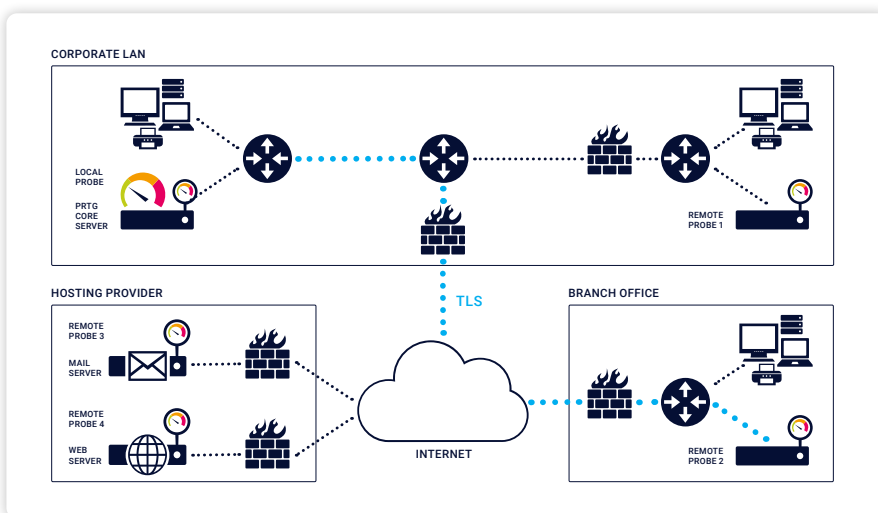


Integrierte Technologien
PRTG überwacht Ihre gesamte IT-Infrastruktur. Alle wichtigen Technologien werden unterstützt.



Maps und Dashboards

Visualisieren Sie Ihr Netzwerk mit Echtzeit-Maps und Live-Statusinformationen.



Remote Probes

Monitoring eines verteilten Netzwerks.



Funktionsübersicht

Einfaches und müheloses Monitoring

- Agentenloses Monitoring für Windows, Linux und macOS
- Integrierte Datenbank, E-Mail-Server und Webserver
- Automatische Suche und sofortige Visualisierung erkannter Geräte
- Vorkonfigurierte Vorlagen für gängige Geräte und Anwendungen
- Automatische Software-Upgrades
- Einfaches und faires Lizenzierungsmodell mit einfachem Upgrade

Flexibles und zuverlässiges Alarmieren

- Alarmierung mit individuell konfigurierten Kriterien
- Verschiedene Benachrichtigungsmethoden (E-Mail, SMS, Slack, HTTP-Anfrage, Microsoft Teams, Push-Benachrichtigungen, EXE, Skript, Syslog u. v. m.)
- Geplante und benutzerdefinierte Berichte (HTML und PDF)
- Detaillierte Protokolldateien zu allen Aktivitäten
- Internes Ticket-System

Eine Monitoring-Lösung für alles

- Unterstützung aller üblichen Standards (SNMP, ICMP, WMI, HTTP, SSH, REST, OPC UA u. v. m.)
- Protokolle für medizinische, industrielle und IoT-Umgebungen wie DICOM, HL7, MQTT oder Modbus
- Unterstützung von NetFlow und IPFIX, sFlow, jFlow und Packet Sniffing
- Monitoring von Hardware, Software, virtuellen Umgebungen und Anwendungen
- Sofortige Unterstützung führender IT-Anbieter (Cisco, VMware, AWS Amazon Web Services, Microsoft, NetApp, Oracle, Nutanix, HPE, Dell, Juniper, APC, Fujitsu u. v. m.)
- Flexibler und einfacher Import von MIB-Datendateien aller Anbieter
- RESTful API und benutzerdefinierte Sensoren zum Monitoring von nicht standardisierten Geräten und Anwendungen
- Ereignisprotokoll-Monitoring
- Monitoring mehrerer Standorte mit einer einzigen Lizenz
- Sprachen der Benutzeroberfläche: Englisch, Deutsch, Spanisch, Französisch, Portugiesisch, Niederländisch, Russisch, Japanisch und vereinfachtes Chinesisch

Datenveröffentlichung

- „Drag & Drop“-Map-Editor für individuelle Dashboards
- Integriertes Reporting-Modul mit Ausgabe als HTML, PDF oder CSV
- API mit vollem Funktionsumfang (Zugriff auf Monitoring-Daten und Bearbeiten von Monitoring-Objekten per HTTP-Anfragen)
- Kostenlose Apps für iOS und Android
- Leistungsstarkes interaktives Web-Interface
- PRTG Desktop zur Ansicht mehrerer PRTG Installationen auf einem einzigen Dashboard

Software-Architektur

- Für Netzwerke aller Größen
- Integrierte Datenbank, optimiert für Monitoring-Daten (kein Datenbankserver erforderlich)
- Datenspeicherung im originalen Monitoring-Intervall (Rohdaten, nicht zusammengefasst)
- Inklusive Failover-Cluster-Funktionalität

Kundendienst

- Interner Level-1-Support durch Netzwerkexperten und Entwickler
- Kostenloser Support-Bereich mit Manuals, Knowledge Base, PRTG Sensor Hub, Video-Tutorials und Webinaren
- Individueller Support für größere Projekte durch erfahrene Experten
- Weltweites Netzwerk qualifizierter Implementierungspartner

Lizenzierung und Systemanforderungen

- Kostenlose Lizenz für 100 Sensoren mit allen Funktionen
- 30-tägige unbegrenzte Testversion
- Upgrade zu höheren Lizenzen einfach durch Begleichung des Preisunterschieds
- Läuft auf allen aktuellen Versionen von Microsoft Windows
- Das PRTG Web-Interface läuft mit den aktuellen Versionen gängiger Browser
- Läuft in physischen, virtuellen und Cloud-Umgebungen wie VMware, Microsoft Hyper-V, AWS, Microsoft Azure, Google Cloud Platform u. v. m.

Unterstützte Anbieter und Anwendungen



KONTAKTIEREN SIE UNS FÜR IHRE KOSTENLOSE, VOLL FUNKTIONSFÄHIGE 30-TÄGIGE TESTVERSION!

ÜBER PAESSLER

Paessler ist davon überzeugt, dass Monitoring eine wichtige Rolle spielt, wenn es darum geht, den Ressourcenverbrauch der Menschheit zu reduzieren. Die Produkte von Paessler helfen Nutzern, ihre IT, OT- und IoT-Infrastrukturen zu optimieren und dadurch ihren Energieverbrauch und ihre Emissionen zu reduzieren – für einen gesünderen Planeten und unser aller Zukunft. Deshalb bietet Paessler Monitoring-Lösungen für Unternehmen unterschiedlicher Branchen und Größen an, von kleinen Unternehmen, über den Mittelstand bis hin zu Großkonzernen. Paessler arbeitet mit renommierten Partnern zusammen, um sich gemeinsam den Monitoring-Herausforderungen einer sich immer schneller verändernden Welt zu stellen.

Seit 1997, als PRTG Network Monitor auf den Markt kam, verbindet Paessler sein tiefgreifendes Monitoring-Wissen mit Innovationsgeist. Heute vertrauen mehr als 500.000 Anwender in über 170 Ländern auf PRTG und andere Paessler Lösungen, um ihre komplexen IT, OT- und IoT-Infrastrukturen zu überwachen. Die Produkte von Paessler befähigen Nutzer, aus Daten umsetzbares Wissen zu erlangen, und helfen ihnen so, ihre Ressourcen zu optimieren.

Entdecken Sie alle Möglichkeiten im Universum der Paessler-Lösungen:



GESUNDHEITS-
WESEN



INDUSTRIE



BILDUNG



FINANZDIENST-
LEISTUNGEN



BEHÖRDEN



CCTV



UND VIELES
MEHR